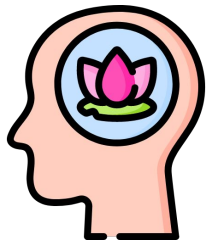


01

DESAFÍO





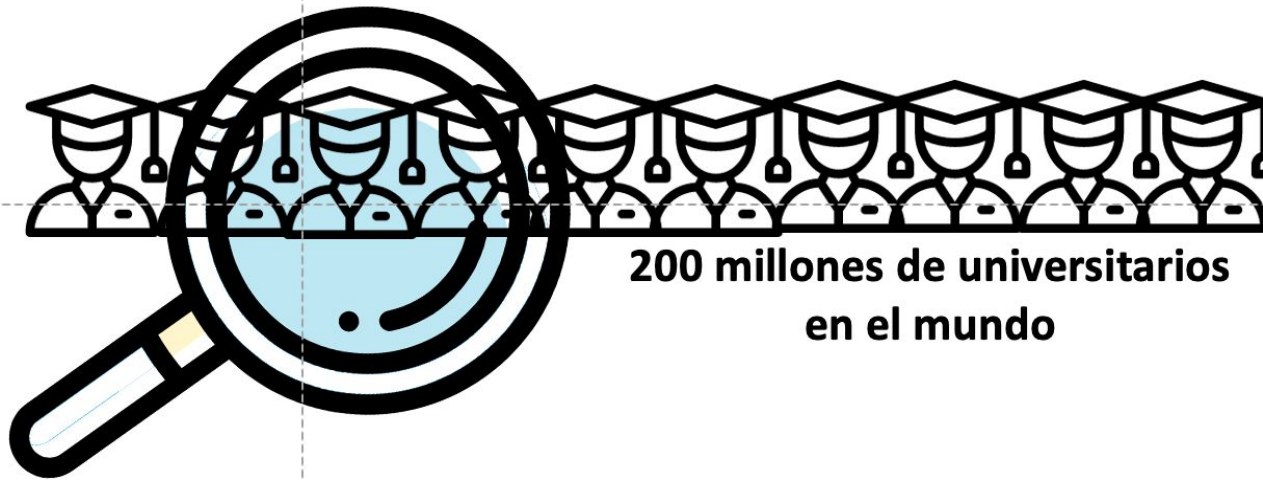
SUVIR+20

Estudiantes de nivel superior reportan niveles de ansiedad derivado de la cuarentena, esta situación puede provocar estados emocionales adversos en su salud emocional o bienestar.

Queremos construir una solución que ayude a los estudiantes de nivel superior a enfrentar y crecer en comunidad en esta cuarentena



En el año 2014 se estimó 1.29 billones de estudiantes en el mundo (17% de la población mundial).



200 millones de universitarios en el mundo



20 millones de Universitarios en LATAM

Fuentes : Quora & UNESCO Institute for Statistics

SITUACIÓN

Órdenes de confinamiento obligatorio y toques de queda prolongados, además de cierres de fronteras casi generalizados en LATAM

CONSECUENCIA

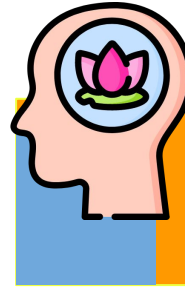
Impacto psicológico en estudiantes universitarios, aumentando los índices de ansiedad y depresión, según la Cruz Roja

Efectos en la población



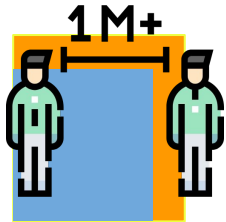
Incertidumbre

Fake news,
sobresaturación de
información



Salud mental

En LATAM se resta
importancia a la salud
mental



Distanciamiento

Para algunas
personas se
convierte en
aislamiento social



Carga económica

No poder mantener
sus empleos y beca



02

SOLUCIÓN



COMUNIDAD DE APOYO INTELIGENTE

¿En qué consiste?



Conectar

- Conectar estudiantes de instituciones de LATAM
- Basado en intereses y pasatiempos



Escuchar

- Todos podrán escuchar y ser escuchados
- Apoyo inmediato de cualquier miembro



Compartir

- Actividades individuales y colectivas
- Conectar con otros servicios de ayuda

Características



Plataforma

Una plataforma web de registro gratuito (posterior app)

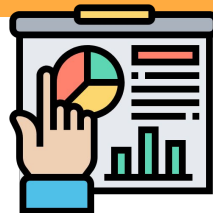


Personalización

Las conexiones, foros y actividades estarán guiadas por el perfil de los usuarios



Atención rápida en momentos de crisis



Información

El único requisito de registro es el llenado de un cuestionario de perfilamiento



Análisis

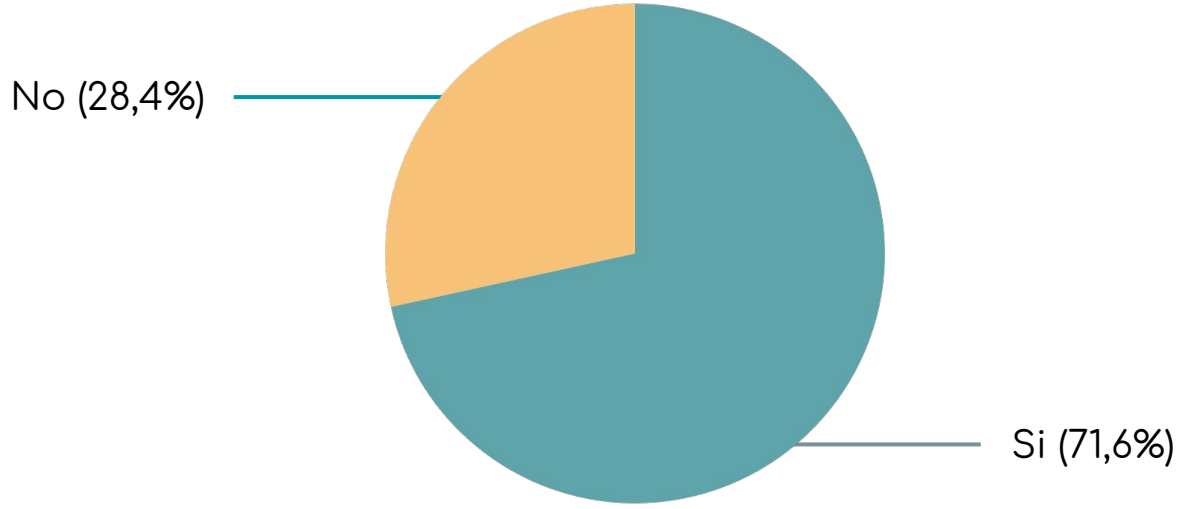
Con base en el comportamiento y perfiles de los usuarios se crean alertas



03

MERCADO

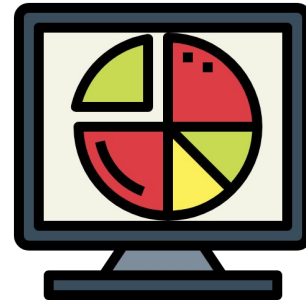
Estudiantes YA afectados por la cuarentena



Resultados de la encuesta de validación de premisas y producto a la pregunta ¿Consideras que has experimentado cambios emocionales recientemente debido a la contingencia? (Muestra 135 estudiantes de latinoamérica)

¿ Qué dicen nuestros usuarios?

1. El **56%** de los estudiantes dice dar mucha importancia a su salud mental
2. Para el **48%** de los estudiantes su percepción de salud mental cambió luego de la cuarentena
3. El **91%** de los estudiantes encuentran útil la comunicación con otras personas para mantener su estabilidad emocional (amigos, familiares, colegas de trabajo)
4. El **69%** de los estudiantes creen que es más fácil expresar sus problemas si los cuentan a personas que viven la misma experiencia y el **94%** estaría dispuesto a escuchar a alguien más



04

GENERACIÓN DE VALOR



¿CÓMO LO LOGRAMOS?



¿CÓMO LO LOGRAMOS?

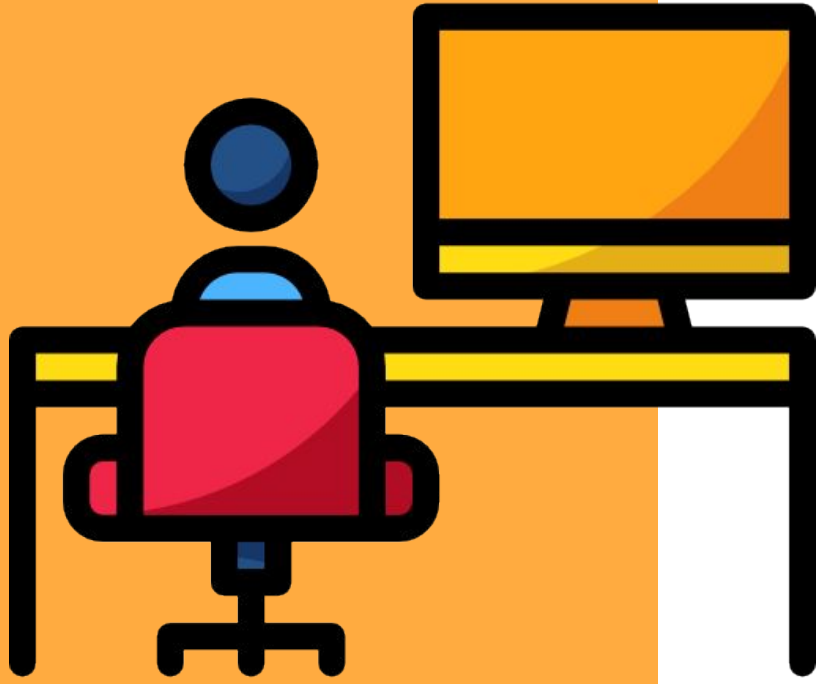
Seguimiento por tiempo determinado (período de aislamiento) basado en la alerta presentada por el usuario.



¿FUNCIONA?

The screenshot shows a web browser window displaying the FluidUI live preview editor. The browser's address bar shows the URL: <https://www.fluidui.com/editor/live/preview/cF9Obml1NktvSTJDEZEM250QW1jcUNxZzhFckprZDN0eA==>. The editor interface includes a 'SHARE' button, a 'Restart preview' button, and a QR code for mobile preview. Below the QR code, there is a text prompt: 'Install the iOS or Android app and scan this code to preview on your mobile.' A text box contains the shareable link: <https://www.fluidui.com/editor/live/preview/cF9Obml1NktvSTJDEZEM250QW1jcUNxZzhFckprZDN0eA==>. The previewed mobile app interface shows a header with 'SU VIR + 20', a navigation menu, a user profile for 'BIENVENIDO ALFREDO MEXICO', and buttons for 'AYUDA', 'ESCUCHA', and 'COMPARTE'. A 'MODO ANONIMO' toggle is set to 'ON'. The main content area features a list of items: 'Ayuda profesional', 'Eventos', 'Ejercicios', and 'Oportunidades de empleo', each with a right-pointing arrow.

<https://www.fluidui.com/editor/live/preview/cF9Obml1NktvSTJDEZEM250QW1jcUNxZzhFckprZDN0eA==>



05

IMPACTO

Evitaremos:

El incremento de la tasa de suicidios en la comunidad de estudiantes de América Latina, durante la pandemia de COVID-19





Reduciremos:

El índice de depresión en la comunidad de 20 millones de estudiantes en LATAM, derivado del aislamiento por la pandemia del COVID-19

Actualmente un 40% de la comunidad de estudiantes de la región sufre algún tipo de depresión

BENEFICIOS ADICIONALES

- Ayudar a los jóvenes durante crisis emocionales (ansiedad, estrés) de manera inmediata.
- Guiar a los usuarios durante los días malos.
- Crear una comunidad activa que ayude y cuide uno del otro.



ESCALABILIDAD

- Podemos llevar la comunidad de 20 a 200 millones de usuarios a nivel mundial.
- Trasladar la solución a nuevos grupos en riesgo como adultos mayores





06 EL EQUIPO



NUESTRO EQUIPO



Alfredo Chavarin

Mentor

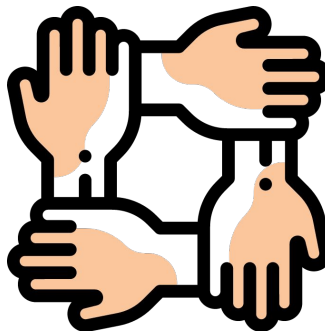


Lucy Del Pozo

Plataforma y Social
Media

Araceli Hernández

Alianzas



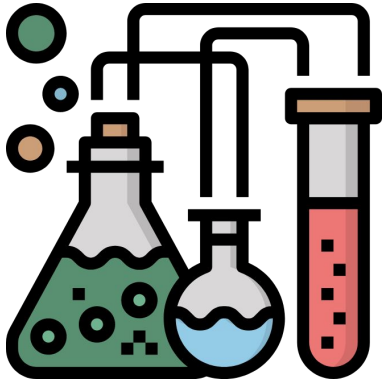
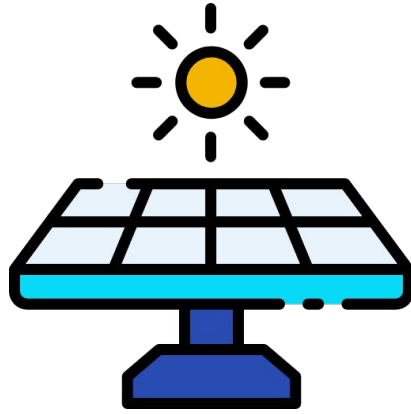
Fabián Hernández

Finanzas

07

CAPACIDADES

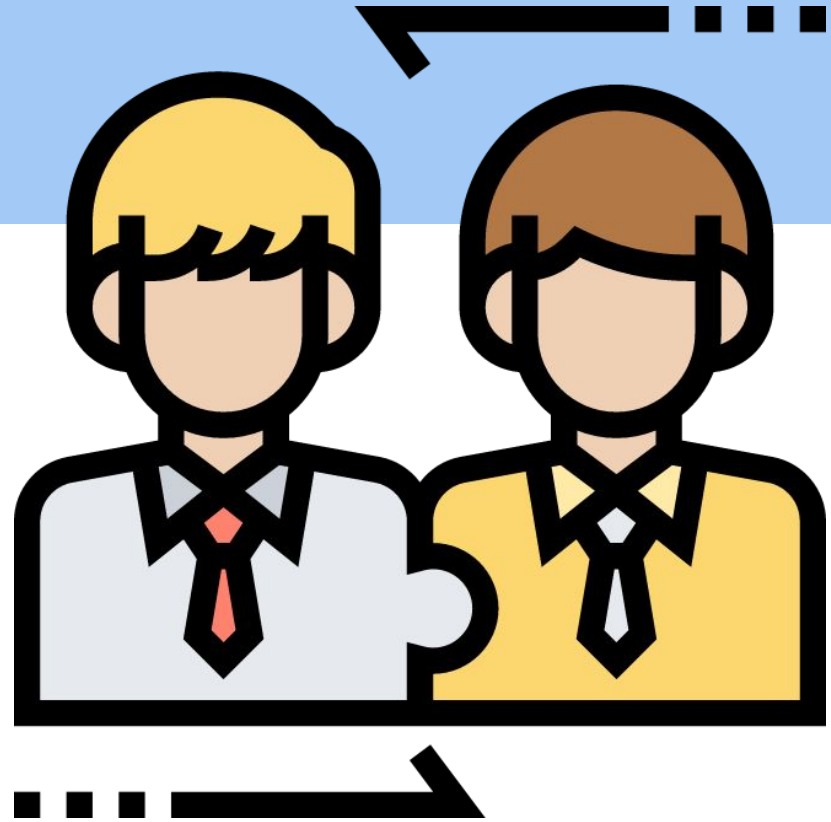




El equipo cuenta con especialistas en Economía, Investigación, Marketing y Química. Consideramos que estas 4 capacidades nos ayudarán en el inicio del proyecto. Consideramos que la ayuda de expertos en temas de salud mental, así como el apoyo económico para programadores y diseñadores son de suma importancia para lanzar el prototipo de la plataforma.

08

ALIADOS



NUESTROS ALIADOS



Universidades (UNAM, UAM, UNAL y UPENN)



Instituciones de apoyo psicológico



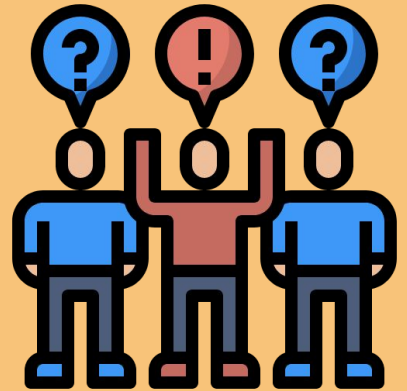
Plataformas digitales (Facebook, Instagram, Tiktok, Youtube)



Gobiernos de Latinoamérica

09

VALOR DIFERENCIAL



Misión:

“Somos una red de atención inmediata y apoyo activo entre la comunidad universitaria de Latinoamérica, para cuidar del bienestar mental durante los tiempos de crisis.”



¡GRACIAS!

¿Preguntas?

Suvir+20@gmial.com
+527772243052

CREDITS: This presentation template was created by **Slidesgo**, including icons by **Flaticon**, and infographics & images by **Freepik**.

